



全高清 / 1,920x1,080 60fps H.264增强型超级动态网络枪式摄像机

关键特点

- 1080p全高清实时图像高达60fps*1。
- 约1/2.8英寸, 高灵敏度MOS传感器。
- 高灵敏度MOS传感器创造全高清1,920x1,080超高分辨率图像。
- H.264(High profile)(最多4流)和JPEG多码流输出, 通过Panasonic新型增强版专利系统芯片“UniPhier®”, 同步实现实时监控和高清录像。
- 在16:9模式下, 子码流也可选择800x600@30fps*2015年6月。
- 最大图像尺寸为2,048x1,536*@30fps, H.264。
*采用超级分辨率技术
- 和传统摄像机相比, 增强型超级动态技术*1和ABS(自动暗区补偿)技术可实现133dB宽动态范围拍摄。
- MNR(多处理降噪技术) & 3D-DNR可在多种环境下降低噪音。
- 高灵敏度的日夜转换功能(红外滤光片彩转黑):
F1.4时, 彩色模式: 0.04Lux; 黑白模式: 0.01Lux。
- FA(辅助聚焦)使安装简便。
- RS485接口, 可与云台、点钞机、门禁等RS485设备进行双向通信。
- AC 24V / DC 12V / PoE多电源接口, 适应复杂多样的电力环境。
- VIQS(指定区域画质可调)技术允许指定八区域保留较高质量图像, 而非指定区域图像品质较低, 可使用较小码流传输。
- 画面裁剪功能可同时提供整体图像和局部图像。最多可指定4个图像抓拍区域, 且其顺序可控制。
- 脸部超级动态技术可确保脸部图像清晰。
- 电子灵敏度提升: 自动(高达16/30秒) / 关。
- 可选光量控制模式:
室外, 室内(50Hz) / 室内(60Hz), 固定快门
室内(50Hz / 60Hz): 可自动补偿荧光灯闪烁。
- 浏览器控制时, 可实现2倍、4倍电子变焦。
- VMD(视频移动检测)设置4个区域、有15级灵敏度和10级检测尺寸。
- 隐私区可遮掩窗户和出入口等8处区域。
- 摄像机字幕显示: 浏览器最多可显示20个字符。
- 报警源包含3个终端输入, VMD及Panasonic报警指令。这些报警源可触发SDXC/SDHC/SD记忆卡记录、FTP图像传输、电邮通知、浏览器显示、报警终端输出和Panasonic协议输出。
- 全双向双向音频可支持前端摄像机与后端监控平台之间交互通信。
- JPEG图像压缩比可因报警信号而改变, 以提供更高质量的图像。
- 优先流控制: 多台录像机或客户端电脑同时访问摄像机时, 其中一路视频流可被设置为优先, 从而保证录像机或客户端电脑保持稳定的帧率。
- SDXC/SDHC/SD记忆卡插槽可用于手动录制(H.264/JPEG)、报警录制(H.264/JPEG)及网络故障时录制(H.264/JPEG)。可实现长期记录和自动备份功能。
- 脸部检测功能可检测人脸位置并通过XML或视频流发送信息。(可选WV-SAE100或WV-SAE200)
- 除内置VMD(视频移动检测)、报警功能外, 还可以添加新的智能扩展软件。(可选WV-SAE200)
- 雾补偿功能。
- SCC(超级色度补偿技术), 在低照度环境下也能实现更好的色彩还原。
- H.264最大比特率 / 客户端及总比特率控制功能可实现灵活的网络通讯管理。帧率优先模式控制比特率和压缩比来提供特定帧频。
- 因特网模式: 根据HTTP协议可传送H.264图像。
- 多种语言: 中文 / 英语 / 意大利语 / 法语 / 德语 / 西班牙语 / 葡萄牙语 / 俄语 / 日语。
- 支持IPv4 / IPv6协议。
- 支持DDNS(viewnetcam, RFC2136)。
- 可通过手机上网查看静态图像(JPEG格式)。
- HLC(强光抑制技术): 若强光源(如汽车前灯)照向摄像机方向, 摄像机可对强光及其周围环境进行校正, 从而提供清晰的图像。
- 符合ONVIF。

*1 超级动态功能会在60fps的模式自动关闭。

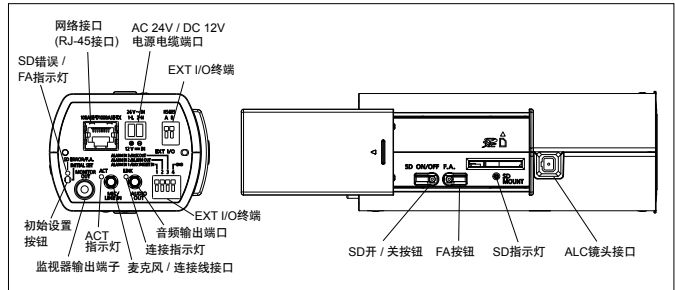
规格

摄像机	图像传感器	1/2.8型MOS图像传感器
	有效像素	约235万有效像素
	扫描模式	逐行扫描
	扫描范围	5.346mm(H)x3.336mm(V)
	最低照度	彩色模式: 0.04Lux, 黑白模式: 0.01Lux(F1.4时, 最高快门: 最大1/30秒, Gain: 开(高)) 彩色模式: 0.003Lux, 黑白模式: 0.0007Lux(F1.4时, 最高快门: 最大1/30秒, Gain: 开(高)*1
	白平衡	AWC(2,000-10,000K), ATW1(2,700-6,000K), ATW2(2,000-6,000K)
	光源控制模式	室外: ALC和ELC自动控制 室内(50Hz): ALC和ELC(无频闪)自动控制 室内(60Hz): ALC和ELC(无频闪)自动控制 ELC / 固定快门
	快门速度	200万像素[16:9](60fps) 关(1/60), 1/100, 1/120, 1/250, 1/500, 1/1000, 1/2000, 1/4000, 1/10000 200万像素[16:9](60fps)除外 1/1, 30/100, 3/100, 3/120, 2/100, 2/120, 1/100, 1/120, 1/250, 1/500, 1/1000, 1/2000, 1/4000, 1/10000
	超级动态*2	开(高) / 开(普通) / 关
	脸部超级动态	开 / 关(仅在超级动态: 开)
	ABS(自动暗区补偿)	开 / 关(仅在超级动态: 关)
	透雾补偿	开 / 关(仅在超级动态 / 自动暗区补偿: 关)
	HLC(强光抑制)	开 / 关(仅在超级动态 / 自动暗区补偿: 关)
	AGC	开(低、中、高) / 关
	最大快门	最大1/1000秒, 最大1/500秒, 最大1/250秒, 最大1/120秒, 最大2/120秒, 最大1/100秒, 最大2/100秒, 最大1/60秒, 最大1/30秒, 最大2/30秒, 最大4/30秒, 最大6/30秒, 最大10/30秒, 最大16/30秒
	日夜转换(红外滤光片转黑)	关 / 开 / 自动1(正常) / 关 / 自动2(红外光) / 自动3(SCC)
	动态范围	133dB典型(超级动态: 开)
	数字降噪	高 / 低
	视频移动检测	开 / 关, 4个区域, 灵敏度、15级, 检测范围: 10级
	隐私区	开 / 关(最多8个区域)
	VIOS	开 / 关(最多8个区域)
	摄像机字幕(OSD)	开 / 关, 多达20个字符(字母, 符号)
	对焦调整	手动
	裁剪	关 / JPEG(1) / JPEG(2) / JPEG(3) / H.264(1) / H.264(2) / H.264(3) / H.264(4) / H.264(all)最多可指定4个图像抓拍区域
	摄像机控制	亮度, AUX开 / 关
显示模式	单画面, 四画面: 16台摄像机的图像以4组4画面或16画面显示(仅限于JPEG格式)。摄像机字幕最多可显示20个字符	
电子变焦	浏览器GUI控制1倍、2倍、4倍电子变焦	
时钟显示	时间: 12H/24H, 日期: 浏览器上可显示5种格式, 夏令时(手动)	
报警控制	复位	
单帧捕捉	静止的画面会显示在新开的窗口中	
音频	麦克风(连接线缆)输入: 开 / 关 音量调整: 低 / 中 / 高 音频输出: 开 / 关 音量调整: 低 / 中 / 高	
SD记忆卡数据下载	可下载SDXC/SDHC/SD记忆卡内记录的静止或移动图像	
GUI / 设置菜单语言	中文 / 英语 / 意大利语 / 法语 / 德语 / 西班牙语 / 葡萄牙语 / 俄语 / 日语	
系统日志	最多可记录100条(内置存储器) 记录格式为JPEG时, 最多可记录4,000条错误日志(SDXC/SDHC/SD记忆卡)	
支持的OS*3	Microsoft® Windows® 8.1, Microsoft® Windows® 8, Microsoft® Windows® 7, Microsoft® Windows Vista®	
支持的浏览器	Windows® Internet Explorer® 11(32bit), Windows® Internet Explorer® 10(32bit), Windows® Internet Explorer® 9(32bit), Windows® Internet Explorer® 8(32bit), Windows® Internet Explorer® 7(32bit)	
网络	网络接口	10Base-T/100Base-TX, RJ-45端口
	图像分辨率	图像捕捉模式 1,920x1,080 / 1,280x720 / 640x360 / 320x180 / 160x90 *在30fps模式下, 子码流也可选择800x600 200万像素[16:9](30/60fps) 图像捕捉模式 200万像素[4:3](30fps) 320x240 / 160x120 图像捕捉模式 300万像素[4:3](30fps) 320x240 / 160x120 *采用超级分辨率技术
	H.264*4	传输模式 恒定比特率 / VBR / 帧频优先 / 最佳效果 / 高级VBR 帧率 1/3 / 5/7 / 5 / 10 / 12 / 15 / 20 / 30 / 60 fps 比特率 / 客户端 64 / 128 / 256 / 384 / 512 / 768 / 1,024 / 1,536 / 2,048 / 3,072 / 4,096 / 6,144 / 8,192 / 10,240 / 12,288 / 14,336 / 16,384 / 20,480 / 24,576 / 30,720 / 40,960 kbps 图像质量 恒定比特率 / 最佳效果: 低(移动优先) / 普通 / 好(图像质量优先) VBS: 0最好 / 1好 / 2 / 3 / 4 / 5 普通 / 6 / 7 / 8 / 9 低 0.27 / 0.25 / 0.33 / 0.5 / 1 / 2 / 3 / 4 / 5秒
	JPEG	传输模式 单播 / 多播 图像质量 10级 刷新间隔 0.1fps~30fps(同时显示JPEG和H.264图像时, JPEG帧率受限) 传输类型 Pull / Push
	音频压缩	G.726 (ADPCM) 32 kbps / 16 kbps, G.711 64 kbps / AAC-LC*5
	音频模式	关 / 麦克风输入 / 音频输出 / 交互式(半双工) / 交互式(全双工)
	带宽控制	64 / 128 / 256 / 384 / 512 / 768 / 1,024 / 2,048 / 4,096 / 8,192 kbps / 无限
	支持协议	IPv6: TCP/IP, UDP/IP, HTTP, HTTPS, FTP, SMTP, DNS, NTP, SNMP, DHCPv6, RTP, MLD, ICMP, ARP IPv4: TCP/IP, UDP/IP, HTTP, HTTPS, RTSP, RTP, RTP/RTCP, FTP, SMTP, DHCP, DNS, DDNS, NTP, SNMP, UPnP, IGMP, ICMP, ARP
	FTP客户端	报警图像传输, 周期图像传输(FTP周期图像传输失败时, 图像可备份于所选购的SDXC/SDHC/SD记忆卡内)
	同时支持的客户端	最多14个(视网络情况而定)

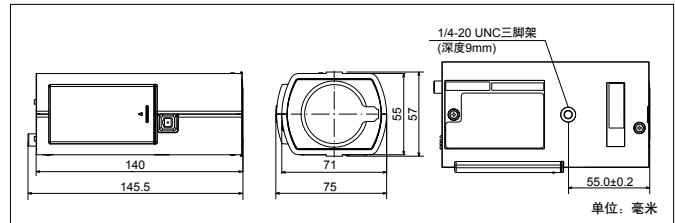
网络	SDXC/SDHC/SD记忆卡(选购件) *松下制造(SD速度是等级4或更高版本) *在SD速度等级1的情况下, 请使用符合UHS-1(超高速1)的SD记忆卡	H.264记录: 手动记录 / 报警记录(前 / 后) / 日程记录 / 网络故障时备份 JPEG记录: 手动记录 / 报警记录(前 / 后) / 网络故障时备份 可兼容SD(SDHC/SDXC)卡: Panasonic 2GB, 4GB*, 8GB*, 16GB*, 32GB*, 64GB** *SDHC卡 **SDXC卡(miniSD卡和microSD卡除外)
	手机兼容	JPEG图像, AUX控制(访问级别)
报警	移动终端兼容*6	iPad, iPhone, iPod touch(iOS 4.2.1或更新版本) Android™ 移动终端
	报警源	3个终端输入, VMD, 指令报警, 音频检测报警
日程	报警联动	SDXC/SDHC/SD记忆卡录制, 电邮通知, HTTP报警通知, 浏览器显示, FTP图像传输, Panasonic协议输出
	报警日志	带SDXC/SDHC/SD记忆卡: 可存储50,000条日志
输入 / 输出	日程模式	报警 / VMD / 访问许可 / H.264记录 / 声音检测 / 场景文件 / FTP周期图像传输
	监视器输出(用于调试)	VBS: 1.0V(P-I) / 75Ω, RCA插头
一般功能	麦克风 / 线路输入	ø3.5mm单声道迷你插头 输入阻抗: 约2kΩ(不平衡) 适用的麦克风: 即插即用型电源电压2.5 V ± 0.5 V 适用的麦克风灵敏度: -48 dB ± 3 dB (0 dB=1 V/Pa, 1 kHz)
	线路输入	输入等级: 约-10dBV
	音频输出	ø3.5mm立体声音频接口(双声道输出), 输出阻抗: 约600Ω(不平衡)
	外部输入 / 输出端口	报警输入1 / 日夜转换输入, 报警输入2 / 报警输出, 报警输入3 / 辅助输出RS485 支持
	安全	UL(UL60950-1), C-UL(CAN/CSA C22.2 No.60950-1), CE, IEC60950-1
	EMS	FCC(Part15 ClassA), ICES-003 ClassA, EN 55032 ClassB, EN55024
	电源 / 功耗	交流电源AC 24V: 约6.1W 直流电源DC 12V: 约610mA / 7.3W PoE设备DC 48V: 130mA / 6W(2级设备) *仅限连接DC 12V CLASS 2电源。
	工作环境温度	-10 °C ~ +50 °C
	工作环境湿度	20%~90%(无结露)
	尺寸	75.0mm(W)x57.0mm(H)x145.5mm (D)(不含镜头/电源线插头)
重量(约)	约290g(不含镜头)	
饰面	主机: PC / ABS树脂, 帆布白	

*1 换算值。*2 超级动态功能在60fps模式自动关闭。
*3 使用Microsoft® Windows® 8.1, Microsoft® Windows® 8, Microsoft® Windows® 7, Microsoft® Windows Vista®或Windows® Internet Explorer®时, 若需进一步了解PC系统要求和注意事项, 可点击附送CD-ROM中的“手动” - “打开”, 参阅Windows®/Internet Explorer®/版本注释/相关内容。
*4 四码流传输可以分开设定。*5 AAC-LC (增强型音频编码-低复杂度) 仅在SD记忆卡录制音频时使用。
*6 了解更多兼容设备的信息请浏览我们的网站。(http://security.panasonic.com/pss/security/support/info.html)

各部名称及功能



外观



• 重量和尺寸为近似值 • 规格变更恕不另行通知

商标及注册商标
 - Microsoft 及 Windows 是微软公司在美国及其他国家的注册商标。
 - iPad, iPhone 和 iPod touch 是 Apple 公司注册的商标。
 - Android 是 Google Inc. 的商标。
 - UniPhier 是 Panasonic 公司的注册商标。
 - "i-PRO SmartHD" 标志为 Panasonic 公司的商标或注册商标。
 - ONVIF 及 ONVIF logo 是 ONVIF 公司的商标。
 重要
 - 安全注意事项: 使用本产品前请仔细阅读相关操作说明书及安装手册。
 - Panasonic 公司对于网络性能和 / 或产品存在于网络上的问题不负责任。



松下电器 松下电器(中国)有限公司 安防系统营销中心
Panasonic Corporation of China

Panasonic 客户咨询服务中心 400-810-0781 Panasonic 官方网站 http://pro.panasonic.cn
 *为了产品改善, 本产品包装中所附产品的规格及设计, 颜色若有更改, 恕不另行通知。*本产品由索尼(中国)有限公司提供。
 *详细规格及功能操作说明, 以产品的使用说明书为准。*所有资料仅供参考, 以求准确, 如有任何印刷错误或翻译中可能产生的误差, 敬请谅解。
 *本产品图片均为模拟图片。

广东: 松下电器(中国)有限公司 地址: 中国上海市浦东新区陆家嘴环路1000号恒生银行大厦11层 电话: 021-38667830
 广西: 松下电器(中国)有限公司 地址: 北京市朝阳区望京三元桥43号 青云当代大厦

版本: 2015年6月